

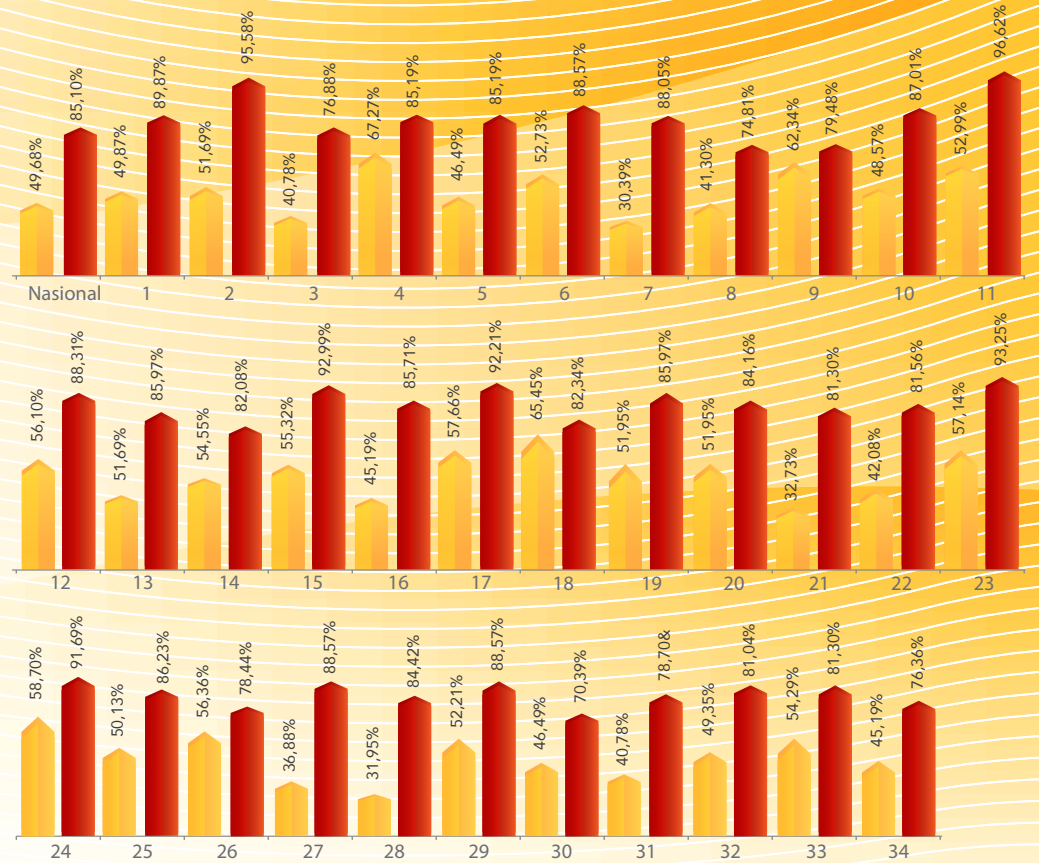
# SURVEI NASIONAL LITERASI DAN INKLUSI KEUANGAN 2022



## PERSENTASE LITERASI DAN INKLUSI KEUANGAN TAHUN 2022 BERDASARKAN PROVINSI



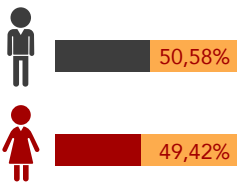
LITERASI INKLUSI



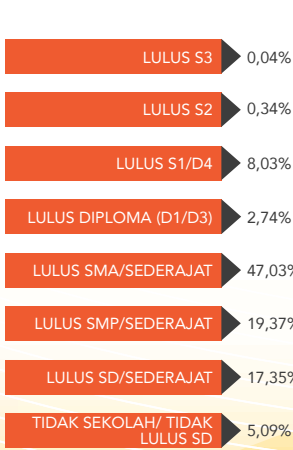
**14.634 RESPONDEN**  
**34 PROVINSI**

**56,70% KOTA**    **43,30% DESA**

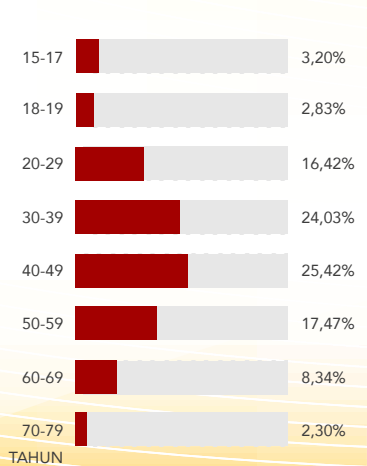
### GENDER



### PENDIDIKAN



### KELOMPOK USIA

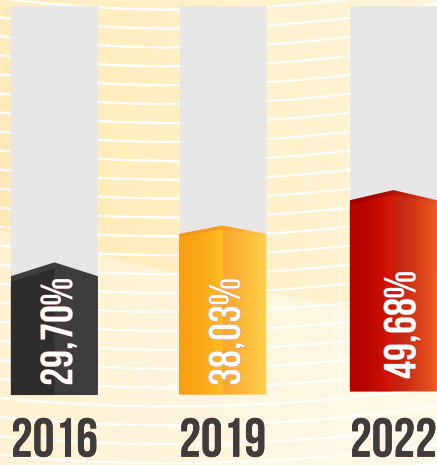


### PELAKSANAAN SURVEI

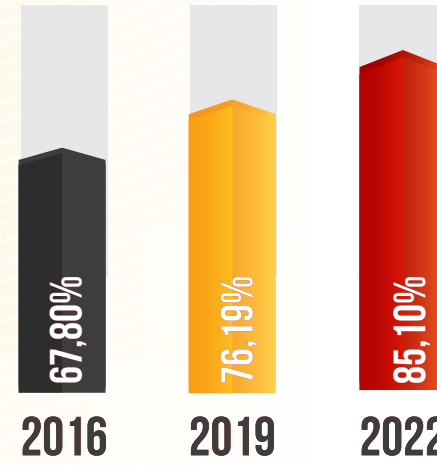
Pengambilan data survei dilakukan secara langsung/wawancara tatap muka dibantu dengan sistem Computer Assisted Personal Interviewing (CAPI).

- |                    |                     |                       |                 |
|--------------------|---------------------|-----------------------|-----------------|
| 1 ACEH             | 11 DKI JAKARTA      | 21 KALIMANTAN TENGAH  | 31 MALUKU       |
| 2 SUMATERA UTARA   | 12 JAWA BARAT       | 22 KALIMANTAN SELATAN | 32 MALUKU UTARA |
| 3 SUMATERA BARAT   | 13 JAWA TENGAH      | 23 KALIMANTAN TIMUR   | 33 PAPUA BARAT  |
| 4 RIAU             | 14 DIY. YOGYAKARTA  | 24 KALIMANTAN UTARA   | 34 PAPUA        |
| 5 JAMBI            | 15 JAWA TIMUR       | 25 SULAWESI UTARA     |                 |
| 6 SUMATERA SELATAN | 16 BANTEN           | 26 SULAWESI TENGAH    |                 |
| 7 BENGKULU         | 17 BALI             | 27 SULAWESI SELATAN   |                 |
| 8 LAMPUNG          | 18 NTB              | 28 SULAWESI TENGGARA  |                 |
| 9 BANGKA BELITUNG  | 19 NTT              | 29 GORONTALO          |                 |
| 10 KEPULAUAN RIAU  | 20 KALIMANTAN BARAT | 30 SULAWESI BARAT     |                 |

# INDEKS LITERASI KEUANGAN



# INDEKS INKLUSI KEUANGAN



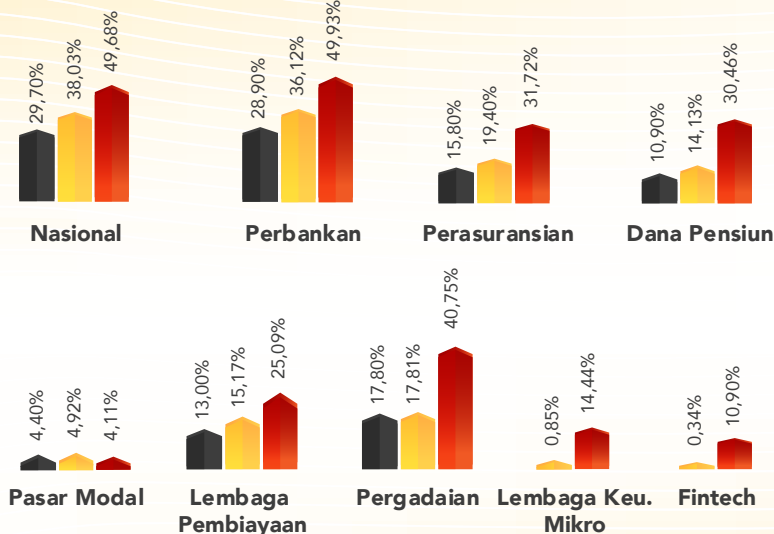
**Literasi Keuangan** adalah pengetahuan (*knowledge*), keterampilan (*skill*), keyakinan (*confidence*) yang mempengaruhi sikap (*attitude*), dan perilaku keuangan (*behaviour*) seseorang untuk meningkatkan kualitas pengambilan keputusan dan pengelolaan keuangan dalam rangka mencapai kesejahteraan.



**Inklusi Keuangan** adalah ketersediaan akses bagi masyarakat untuk memanfaatkan produk dan/atau layanan jasa keuangan di lembaga keuangan formal sesuai dengan kebutuhan dan kemampuan masyarakat dalam rangka mewujudkan kesejahteraan.

## TINGKAT LITERASI KEUANGAN BERDASARKAN SEKTOR JASA KEUANGAN

## TINGKAT INKLUSI KEUANGAN BERDASARKAN SEKTOR JASA KEUANGAN



■ 2016  
■ 2019  
■ 2022

