

# SNAPSHOT PERBANKAN SYARIAH INDONESIA 2020

**CAR**  
21,64%

**BOPO**  
83,63%

**ROA**  
1,54%

**NPF Net**  
1,70%

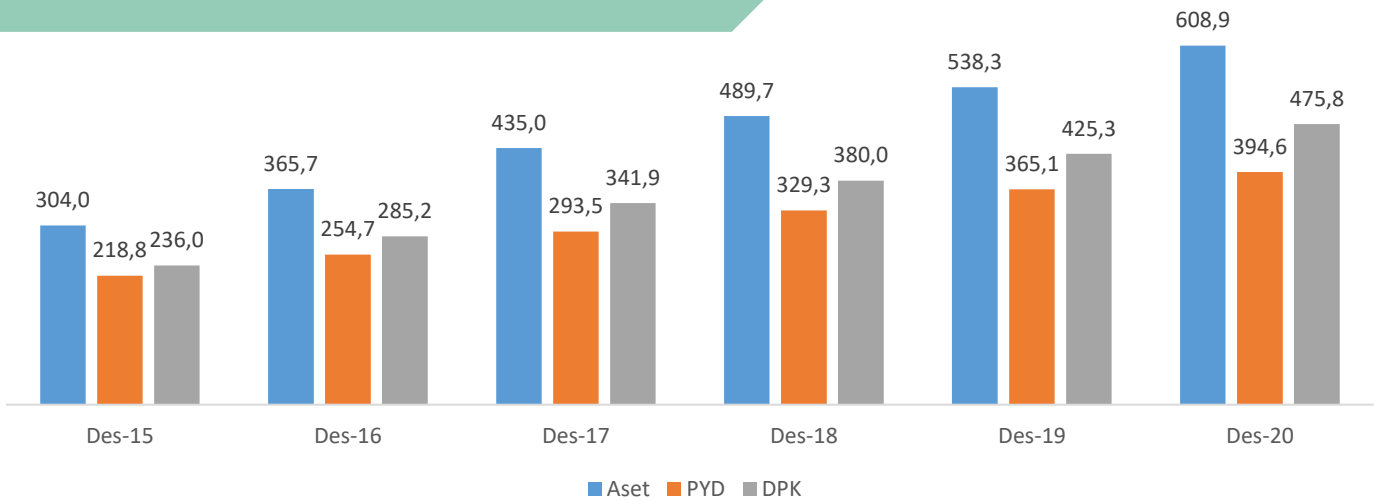
**NPF Gross**  
3,08%

**FDR**  
82,40%

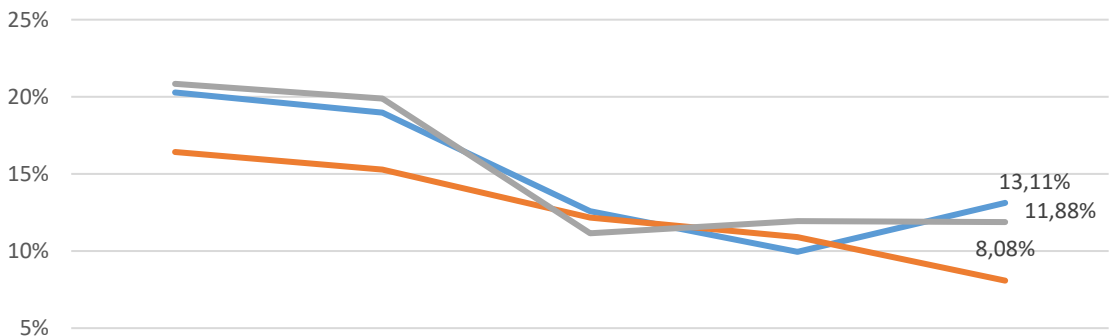
**Posisi Desember 2020**

Perbankan syariah hingga bulan Desember 2020 terus menunjukkan perkembangan positif dengan Aset, Pembiayaan Yang Disalurkan (PYD), dan Dana Pihak Ketiga (DPK) yang terus bertumbuh.

## PERKEMBANGAN ASET, PYD, dan DPK (Rp Triliun)



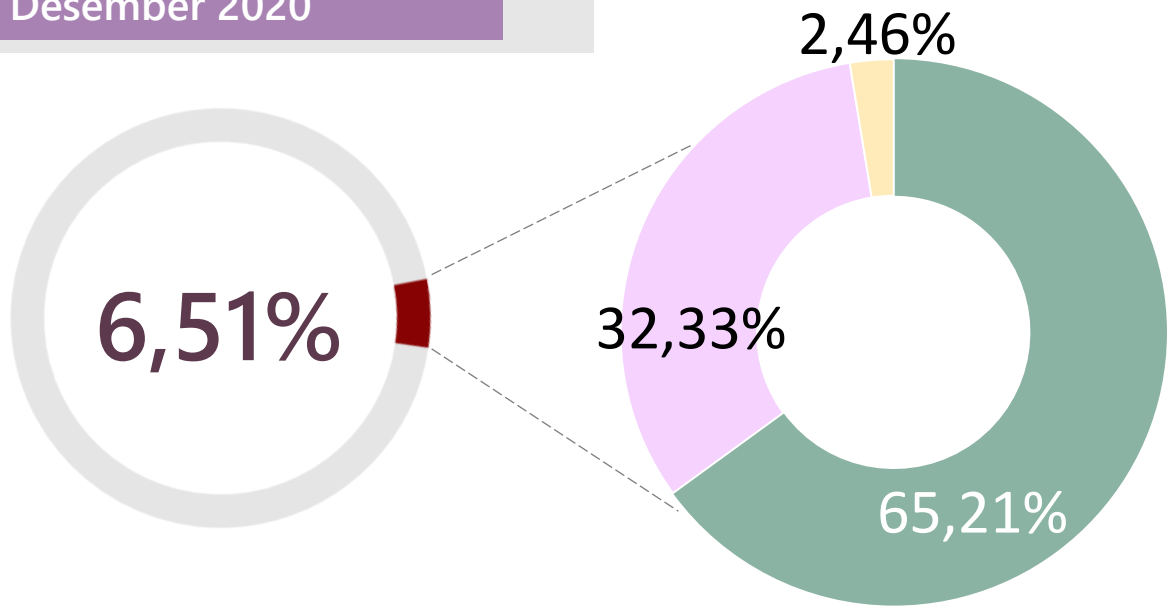
## PERTUMBUHAN ASET, PYD, dan DPK



	Des-16	Des-17	Des-18	Des-19	Des-20
— Pertumbuhan Aset (yoy)	20,28%	18,97%	12,57%	9,93%	13,11%
— Pertumbuhan PYD (yoy)	16,41%	15,27%	12,17%	10,89%	8,08%
— Pertumbuhan DPK (yoy)	20,84%	19,89%	11,14%	11,93%	11,88%

# Market Share Perbankan Syariah

Desember 2020



● BANK SYARIAH

● BANK KONVENSIONAL

● BANK UMUM SYARIAH

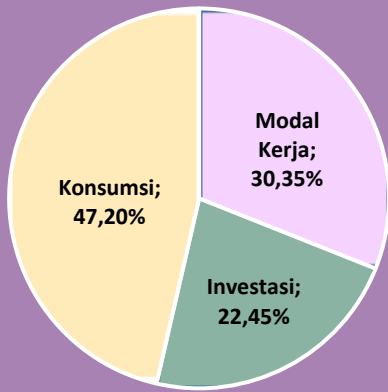
● UNIT USAHA SYARIAH

● BANK PEMBIAYAAN RAKYAT SYARIAH

## Indikator Utama Perbankan Syariah

Industri Perbankan	Jumlah Institusi	Jumlah Kantor	Aset (dalam triliun rupiah)	PYD (dalam triliun rupiah)	DPK (dalam triliun rupiah)
Bank Umum Syariah	14	2.034	397,07	246,53	322,85
Unit Usaha Syariah	20	392	196,88	137,41	143,12
Bank Pembiayaan Rakyat Syariah	163	627	14,95	10,68	9,82
TOTAL	197	3.053	608,90	394,63	475,79

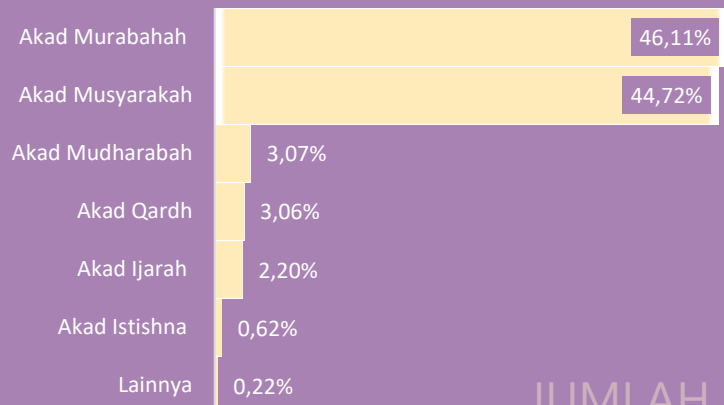
## JENIS PENGGUNAAN



## 5 SEKTOR TERBESAR

1	RUMAH TANGGA	45,50%
2	PERDAGANGAN BESAR & ECERAN	10,40%
3	KONSTRUKSI	9,89%
4	INDUSTRI PENGOLAHAN	7,48%
5	PERTANIAN, PERBURUAN, KEHUTANAN	3,98%

## AKAD



JUMLAH  
**Rp394,62 TRILIUN**

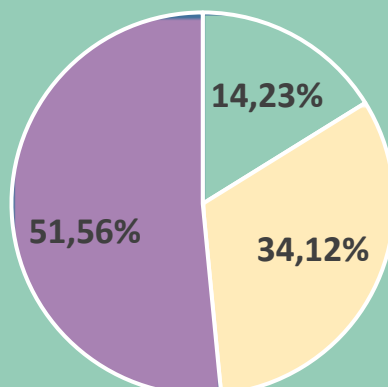
JUMLAH REKENING  
**5,89 JUTA**



JUMLAH  
**Rp475,79 TRILIUN**

JUMLAH REKENING  
**36,43 JUTA**

## INSTRUMEN



- Giro
- Tabungan
- Deposito

## Jangka Waktu Deposito

1 BULAN	60,42%
3 BULAN	22,91%
6 BULAN	8,07%
12 BULAN	8,21%
>12 BULAN	0,40%

# Sebaran Aset Perbankan Syariah Berdasarkan Provinsi

Desember 2020



## 10 Provinsi Dengan Nilai Aset Terbesar

1	DKI JAKARTA	54,43%	6	SUMATERA UTARA	2,51%
2	JAWA BARAT	9,00%	7	NTB	2,15%
3	NANGGROE ACEH DARUSSALAM	6,24%	8	BANTEN	2,12%
4	JAWA TIMUR	5,71%	9	SUMATERA SELATAN	1,61%
5	JAWA TENGAH	4,07%	10	RIAU	1,57%

# Perkembangan Perbankan Syariah Berdasarkan Provinsi

Desember 2020

Kantor Regional OJK	Provinsi	Pertumbuhan Aset (yoy)	Pertumbuhan PYD (yoy)	Pertumbuhan DPK (yoy)	FDR	NPF
1	Banten	6,56%	1,41%	3,57%	79,23%	2,30%
	DKI Jakarta	11,47%	3,58%	4,43%	79,67%	2,32%
2	Jawa Barat	23,89%	9,56%	24,36%	77,36%	3,31%
3	DI Yogyakarta	16,47%	3,54%	14,57%	61,24%	4,49%
	Jawa Tengah	6,67%	-3,19%	18,05%	79,73%	7,90%
4	Jawa Timur	3,83%	3,25%	2,62%	82,71%	3,32%
5	Kepulauan Riau	7,00%	2,83%	14,96%	127,69%	1,90%
	Nanggroe Aceh Darussalam	50,80%	74,03%	48,76%	79,23%	1,36%
	Riau	29,42%	7,56%	26,45%	82,49%	2,20%
	Sumatera Barat	16,50%	2,88%	19,42%	74,69%	2,52%
	Sumatera Utara	9,46%	6,34%	11,25%	77,77%	9,30%
6	Gorontalo	15,84%	19,01%	9,92%	111,86%	2,48%
	Maluku	12,29%	15,22%	13,43%	46,31%	0,77%
	Papua	2,75%	4,61%	7,79%	64,36%	3,78%
	Maluku Utara	22,00%	19,55%	25,29%	67,93%	0,41%
	Papua Barat	11,65%	-0,47%	14,60%	25,37%	3,68%
	Sulawesi Tengah	5,44%	10,28%	4,07%	140,63%	1,75%
	Sulawesi Selatan	8,67%	8,03%	11,48%	113,08%	4,11%
	Sulawesi Utara	27,66%	30,30%	15,16%	207,61%	1,72%
	Sulawesi Barat	21,85%	25,45%	8,03%	170,57%	0,79%
	Sulawesi Tenggara	25,48%	16,76%	24,41%	100,98%	3,13%
7	Bangka Belitung	21,24%	27,46%	9,68%	82,88%	0,96%
	Bengkulu	11,93%	10,40%	23,20%	132,13%	3,98%
	Jambi	15,46%	7,07%	37,92%	130,83%	2,55%
	Lampung	13,01%	7,69%	14,09%	102,05%	2,49%
	Sumatera Selatan	14,44%	8,06%	15,14%	99,19%	4,24%
8	Nusa Tenggara Barat	23,98%	15,37%	11,89%	104,46%	1,47%
	Bali	-8,66%	3,09%	-2,12%	162,00%	6,03%
	Nusa Tenggara Timur	17,96%	17,48%	8,48%	138,84%	1,12%
9	Kalimantan Selatan	12,84%	-0,06%	11,66%	72,17%	3,07%
	Kalimantan Barat	9,87%	10,71%	14,06%	154,41%	1,39%
	Kalimantan Timur	10,64%	7,77%	15,29%	72,31%	5,35%
	Kalimantan Tengah	5,33%	2,30%	17,43%	132,46%	1,77%
	Luar Indonesia	24,85%	15,98%	13,70%	63,17%	0,00%

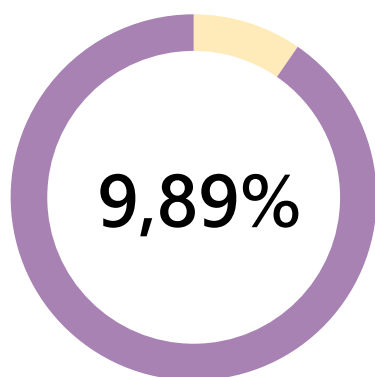
# Landscape Keuangan Syariah Indonesia

Desember 2020

Per Desember 2020, total aset keuangan syariah Indonesia (tidak termasuk Saham Syariah) mencapai **Rp1.802,86 triliun** atau USD 127,82 miliar.

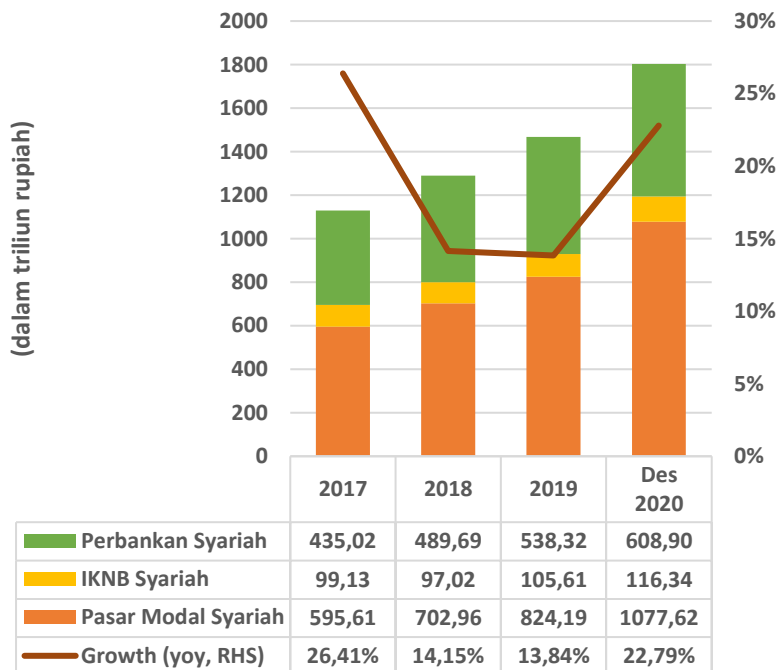
(Kurs Tengah BI per 31 Desember 2020 = Rp14.105,-/USD)

## Market Share Keuangan Syariah Indonesia



dari Total Aset Keuangan Indonesia

Jenis Industri	Desember 2020 (Rp Triliun)
Perbankan Syariah	608,90
Perusahaan Asuransi Syariah	44,44
Lembaga Pembiayaan Syariah	21,90
Lembaga Non-Bank Syariah Lainnya	50,00
Sukuk Korporasi	30,35
Reksa Dana Syariah	74,37
Sukuk Negara	972,9
<b>Kapitalisasi Saham Syariah</b>	
Saham Syariah	3.344,93



### PERBANKAN SYARIAH

#### Aset (Rp Triliun)

BUS, UUS, BPRS	608,90
Bank Umum (BUK, BUS), dan BPR/S	9.347,94

6,51%

### IKNB SYARIAH

#### Aset (Rp Triliun)

Takaful, Lembaga Pembiayaan Syariah dan non-Bank Syariah	116,34
Asuransi, Lembaga Pembiayaan dan non-Bank	2.628,34

4,43%

### PASAR MODAL SYARIAH

#### Aset (Rp Triliun)

Sukuk Korporasi, Reksa Dana Syariah, Sukuk Negara	1.077,62
Obligasi, Reksa Dana dan Surat Berharga Syariah dan Konvensional	6.245,82

17,25%

**TOTAL SHARE KEUANGAN SYARIAH NASIONAL**

9,89%